

Łączy arkusz 1/2

Województwo: pomorskie
Powiat: chojnicki
Obręb: Gotelp

MAPA SYTUACYJNO - WYSOKOŚCIOWA

DO CELÓW PROJEKTOWYCH

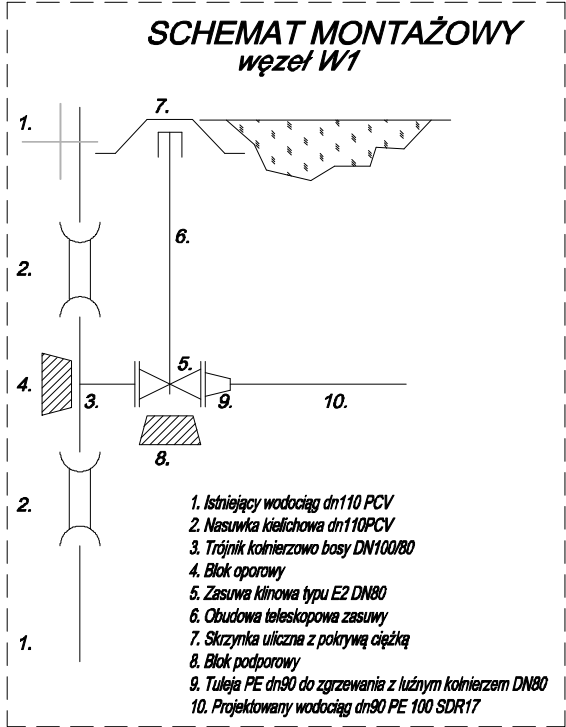
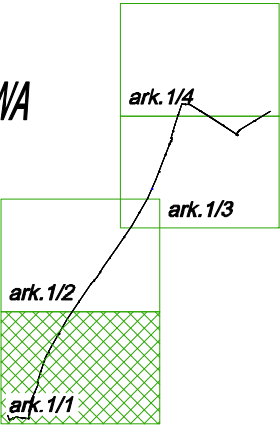
SKALA 1:500

Gmina Czersk obręb Gotelp

ark. mapy zas. 334.214.254, 334.223.213, 334.232.052

układ 1965

ks. rob. 7436/2011 KERG. 1383/2011



- 1. Istniejący wodociąg dn110 PCV
- 2. Nasuwka kielichowa dn110PCV
- 3. Trójnik kolnierzowo basy DN100/80
- 4. Blok oporowy
- 5. Zasuwa klinowa typu E2 DN80
- 6. Obudowa teleskopowa zasuw
- 7. Skrzynka uliczna z pokrywą ciężką
- 8. Blok podporowy
- 9. Tuleja PE dn90 do zgrzewania z luźnym kolierzem DN80
- 10. Projektowany wodociąg dn90 PE 100 SDR17

Niniejszym oświadczam, że projekt został sporządzony na bazie mapy do celów projektowych, która jest zgodna z oryginałem przyjętym do zasobów PODGiK w Chojnicach pod nr. KERG: 1383/2011.

mgr inż. Andrzej Pióro

30cm nad rurociągiem ułożyć metalizowaną taśmę ostrzegawczą barwy niebieskiej

Temat Sieć wodociągowa i przyłącze wodociągowe gm.Czersk, Gotelp, obr. Gotelp dz. 137/2, 116, 145, 148, 147/2						Inżynieria Środowiska mgr inż. Andrzej Pióro 89-650 Czersk, Matejki 6a/3	
Tytuł rys. Projekt zagospodarowania terenu						Projektant: mgr inż. Andrzej Pióro [POM/0030/PWOS/06] Podpis	Podpis
Godło: Faza Data Skala Nr rys. arkusz 1106G.sw PB 24/11/2011 1:500 S1 1/1						Opracował: tel. 608.55.69.44 52.52.22.508 andpioro@gmail.com	Podpis

Województwo: pomorskie
Powiat: chojnicki
Obręb: Gotelp

MAPA SYTUACYJNO - WYSOKOŚCIOWA

DO CELÓW PROJEKTOWYCH

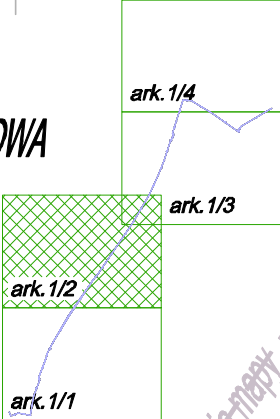
SKALA 1:500

Gmina Czersk obręb Gotelp

ark. mapy zas. 334.214.254, 334.223.213, 334.232.052

układ 1965

ks. rob. 7436/2011 KERG. 1383/2011



zakres opracowania mapy

punkt osnowy gesodezyjnej

Łączy arkusz 1/3

Łączy arkusz 1/1

6030018,65
3567997,00
W15 134,30
132,70

6029999,16
3567967,88
W14 134,20
132,60

6029981,48
3567942,38
W13 133,90
132,30

6029973,00
3567929,35
W12 133,50
131,90

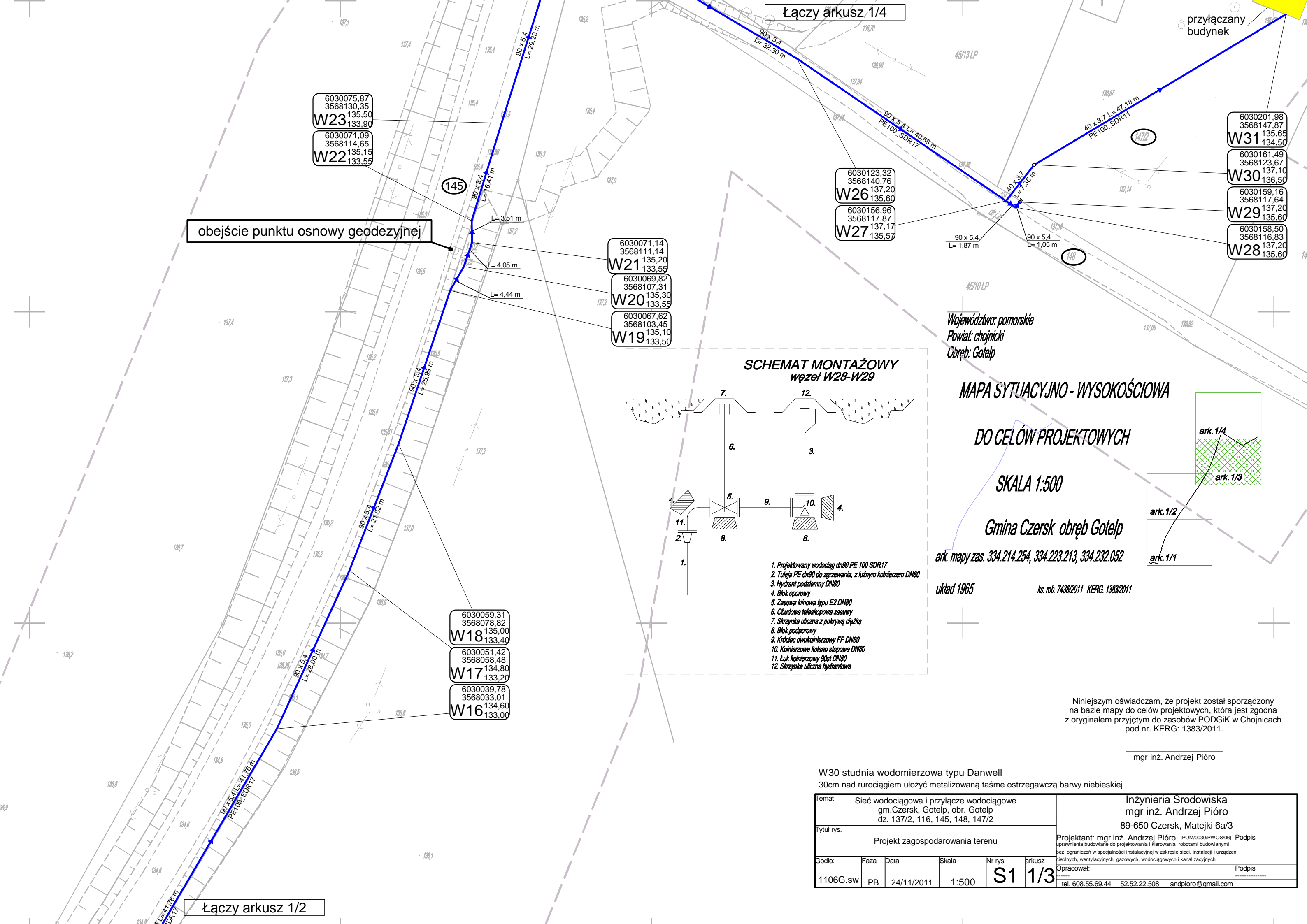
6029965,36
3567920,53
W11 133,60
132,00

Niniejszym oświadczam, że projekt został sporządzony na bazie mapy do celów projektowych, która jest zgodna z oryginałem przyjętym do zasobów PODGiK w Chojnicach pod nr. KERG: 1383/2011.

mgr inż. Andrzej Pióro

30cm nad rurociągiem ułożyć metalizowaną taśmę ostrzegawczą barwy niebieskiej

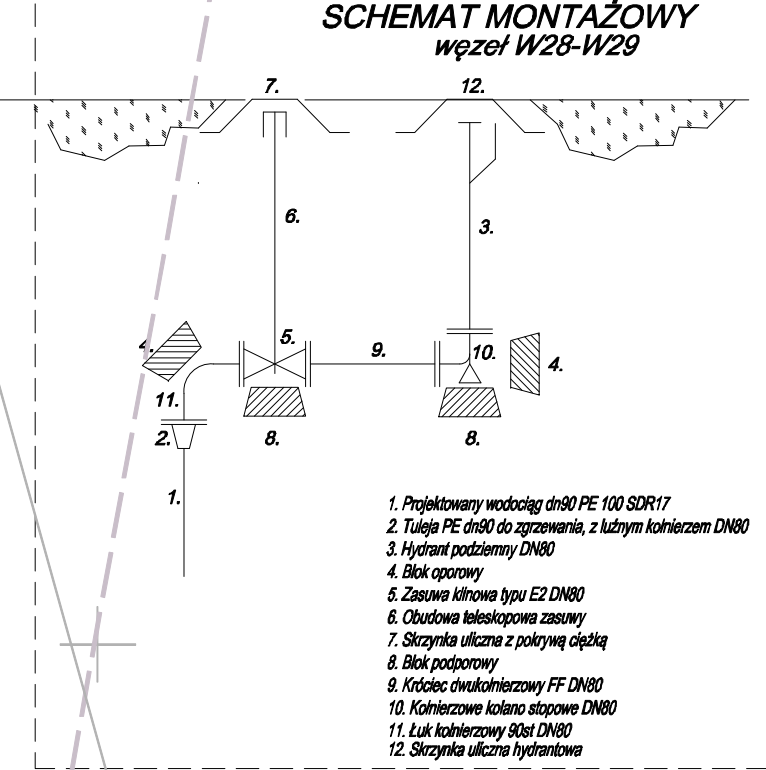
Temat Sieć wodociągowa i przyłącze wodociągowe gm.Czersk, Gotelp, obr. Gotelp dz. 137/2, 116, 145, 148, 147/2						Inżynieria Środowiska mgr inż. Andrzej Pióro 89-650 Czersk, Matejki 6a/3	
Tytuł rys. Projekt zagospodarowania terenu						Projektant: mgr inż. Andrzej Pióro [POM/0030/PWOS/06] uprawnienia budowlane do projektowania i kierowania robotami budowlanymi bez ograniczeń w specjalności instalacyjnej w zakresie sieci, instalacji i urządzeń cieplnych, wentylacyjnych, gazowych, wodociągowych i kanalizacyjnych	Podpis
Godło:	Faza	Data	Skala	Nr rys.	arkusz		Podpis
1106G.sw	PB	24/11/2011	1:500	S1	1/2	Opracował: tel. 608.55.69.44 52.52.22.508 andpioro@gmail.com	



obejście punktu osnowy geodezyjnej

Łączy arkusz 1/4

przyłączany budynek



Województwo: pomorskie
Powiat: chojnicki
Obręb: Gotelp

MAPA SYTUACYJNO - WYSOKOŚCIOWA
DO CELÓW PROJEKTOWYCH
SKALA 1:500
Gmina Czersk obręb Gotelp
ark. mapy zas. 334.214.254, 334.223.213, 334.232.052

układ 1965

ks. rob. 7436/2011 KERG. 1383/2011

Niniejszym oświadczam, że projekt został sporządzony na bazie mapy do celów projektowych, która jest zgodna z oryginałem przyjętym do zasobów PODGiK w Chojnicach pod nr. KERG: 1383/2011.

mgr inż. Andrzej Pióro

W30 studnia wodomierzowa typu Danwell
30cm nad rurociągiem ułożyć metalizowaną taśmę ostrzegawczą barwy niebieskiej

Temat					Inżynieria Środowiska		
Sieć wodociągowa i przyłącze wodociągowe					mgr inż. Andrzej Pióro		
gm.Czersk, Gotelp, obr. Gotelp					89-650 Czersk, Matejki 6a/3		
Tytuł rys.					Projektant: mgr inż. Andrzej Pióro (POM/0030/PWOS/06)		
Projekt zagospodarowania terenu					uprawnienia budowlane do projektowania i kierowania robotami budowlanymi		
Godło:					bez ograniczeń w specjalności instalacyjnej w zakresie sieci, instalacji i urządzeń		
Faza					ciepłych, wentylacyjnych, gazowych, wodociągowych i kanalizacyjnych		
Data					Opracował:		
Skala					Podpis		
Nr rys.					tel. 608.55.69.44 52.52.22.508 andpioro@gmail.com		
arkusz							
1106G.sw							
PB							
24/11/2011							
1:500							
S1							
1/3							

Łączy arkusz 1/2

Województwo: pomorskie
Powiat: chojnicki
Obręb: Gotelp

MAPA SYTUACYJNO - WYSOKOŚCIOWA

DO CELÓW PROJEKTOWYCH

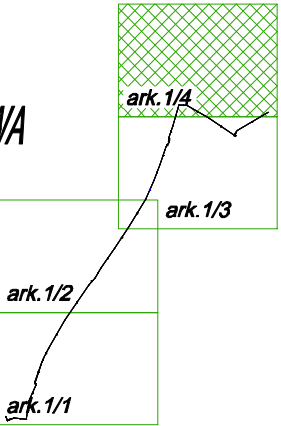
SKALA 1:500

Gmina Czersk obręb Gotelp

ark. mapy zas. 334.214.254, 334.223.213, 334.232.052

układ 1965

ks. rob. 7436/2011 KERG. 1383/2011



Niniejszym oświadczam, że projekt został sporządzony na bazie mapy do celów projektowych, która jest zgodna z oryginałem przyjętym do zasobów PODGiK w Chojnicach pod nr. KERG: 1383/2011.

mgr inż. Andrzej Pióro

30cm nad rurociągiem ułożyć metalizowaną taśmę ostrzegawczą barwy niebieskiej

Temat Sieć wodociągowa i przyłącze wodociągowe gm.Czersk, Gotelp, obr. Gotelp dz. 137/2, 116, 145, 148, 147/2					Inżynieria Środowiska mgr inż. Andrzej Pióro 89-650 Czersk, Matejki 6a/3	
Tytuł rys. Projekt zagospodarowania terenu					Projektant: mgr inż. Andrzej Pióro (POM/0030/PWOS/06) uprawnienia budowlane do projektowania i kierowania robotami budowlanymi bez ograniczeń w specjalności instalacyjnej w zakresie sieci, instalacji i urządzeń ciepłych, wentylacyjnych, gazowych, wodociągowych i kanalizacyjnych	Podpis
Godło: 1106G.sw	Faza PB	Data 24/11/2011	Skala 1:500	Nr rys. S1		Podpis
arkusz 1/4					Opracował: tel. 608.55.69.44 52.52.22.508 andpioro@gmail.com	

Łączy arkusz 1/3